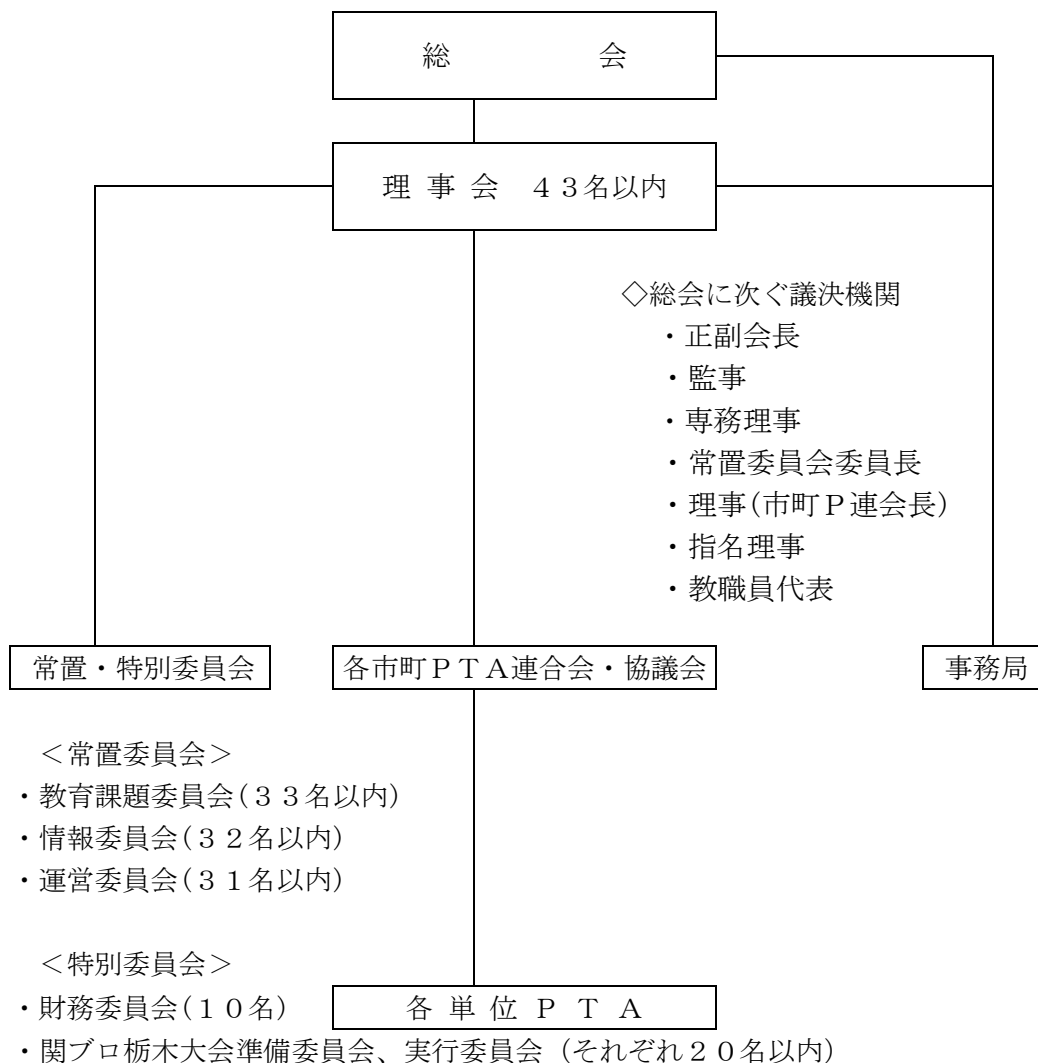


令和元年度 栃木県PTA連合会 組織図



◇常置委員会・特別委員会の構成員

＜常置委員会＞

- ・教育課題委員会(33名以内) = P副会長2名、P理事15名以内、T理事1名、公募委員12名、指名委員3名以内
- ・情報委員会(32名以内) = P副会長1名、P理事15名以内、T理事1名、公募委員12名、指名委員3名以内
- ・運営委員会(31名以内) = P副会長1名、P理事7名以内、公募委員20名、指名委員3名以内

＜特別委員会＞

- ・財務委員会(10名) = P会長1名、P副会長4名、T副会長2名、P監事2名、T監事1名
- ・関プロ栃木大会
 - 準備委員会(20名以内) = P会長1名、会長の委嘱した者19名
 - 実行委員会(20名以内) = P会長1名、会長の委嘱した者19名

◇専務理事=栃木県PTA連合会専務理事を理事として位置付け、会長の命を受け事務局を総括して会務を処理する。